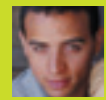


*Un tremplin vers  
la promotion sociale*

## LE DIPLOME D'INGENIEUR PAR LA FORMATION CONTINUE INSA (IFCI)



### Public/objectifs

Les techniciens supérieurs, salariés ou demandeurs d'emploi, ayant au minimum trois ans d'expérience professionnelle, peuvent suivre une formation les conduisant au diplôme d'ingénieur de l'INSA de Toulouse, diplôme identique à celui délivré en formation initiale, reconnu par la Commission des Titres d'Ingénieur.

### Spécialités

- Automatique, Électronique
- Génie Civil
- Génie Mécanique
- Génie Physique

### Déroulement de la formation

Réalisée sur une période de trois ans, la formation est découpée en deux cycles :

#### → Le cycle préparatoire (440 heures)

Une année universitaire à temps partiel organisée sous forme de regroupements et d'enseignements à distance, compatible avec une activité professionnelle :

• Pour 50 % du temps en présentiel sous forme de cinq regroupements d'une semaine (40 heures) répartis de septembre à mai, plus une semaine d'exams en juin.

• Pour 50 % du temps en formation à distance en utilisant les Technologies de l'Information et de la Communication pour l'Éducation (TICE), avec un encadrement individualisé du travail à distance par les enseignants-formateurs.

#### → Le cycle terminal (environ 3000 heures)

Deux années universitaires d'enseignements à temps plein à l'INSA avec des stages en entreprise.

**Contacts**

Alain BERARD, Ingénierie formation à distance  
Tél. : 05 61 55 94 29  
Mél : alain.berard@insa-toulouse.fr

Maïthé ROSSATO, Secrétariat  
Tél. : 05 61 55 95 68  
Mél : maithé.rossato@insa-toulouse.fr

*Une formation  
qualifiante de pointe*

## LE DIPLOME DE FORMATION SUPERIEURE TECHNOLOGIQUE (DFST)



### Public/objectifs

La formation s'adresse à des ingénieurs ou maîtres ès sciences, salariés ou demandeurs d'emploi. Elle offre une spécialisation ou une double compétence dans un domaine scientifique spécifique en privilégiant la formation technologique et la pratique professionnelle. Le DFST est délivré sous le sceau de l'INSA de Toulouse.

### Spécialité

- Ingénierie de la dépollution

### Déroulement de la formation

La formation est organisée sur 10 mois d'une année civile et comprend 6 mois de stage en entreprise.

**Contacts**

Maïthé ROSSATO, Secrétariat  
Tél. : 05 61 55 95 68  
Mél : maithé.rossato@insa-toulouse.fr

*La recherche d'une  
double compétence*

## LE MASTÈRE SPÉCIALISÉ



### Public/objectifs

Le mastère spécialisé est un label de la Conférence des Grandes Écoles. Il correspond à une année de spécialisation accessible aux ingénieurs diplômés, en activité ou demandeurs d'emploi.

### Spécialité

- Ingénieur d'Affaires Industrielles

### Déroulement de la formation

La formation se déroule sur une année universitaire autour de 3 axes : des enseignements théoriques assurés par des professionnels, une action commerciale à

l'export avec un séjour à l'étranger et un stage en entreprise.

**Contacts**

Maïthé ROSSATO, Secrétariat  
Tél. : 05 61 55 95 68  
Mél : maithé.rossato@insa-toulouse.fr  
www.insa-toulouse.fr/Lmastere/

*Une nouvelle voie vers l'obtention  
du diplôme d'ingénieur*

## LA VALIDATION DES ACQUIS DE L'EXPÉRIENCE (VAE)



### Public/objectifs

La Validation des Acquis de l'Expérience désigne le droit ouvert à toute personne de faire valider les acquis de son expérience en vue de l'obtention de tout ou partie d'un diplôme ou titre. Le diplôme d'ingénieur de l'INSA de Toulouse peut être obtenu par cette voie.

### Conditions de candidature

- Le candidat doit justifier d'au moins 3 ans d'expérience en continu ou discontinu, dans une activité salariée, non salariée ou bénévole en rapport direct avec le contenu du diplôme visé.

**Contacts**

Fanny VERRET-SAGEAUX,  
Conseil en Formation Continue  
Tél. : 05 61 55 92 43  
Mél : fanny.verret@insa-toulouse.fr

*Une reconnaissance totale  
de l'expérience acquise*

## LE TITRE D'INGENIEUR DIPLOMÉ PAR L'ÉTAT (IDPE)



### Public/objectifs

L'examen conduisant à la délivrance du titre d'ingénieur diplômé par l'État permet à des ingénieurs en fonction (non diplômés) d'obtenir un titre d'ingénieur diplômé par validation totale de leurs acquis professionnels.

### Conditions de candidature

- Le candidat doit justifier de 5 années de pratique professionnelle dans des fonctions communément confiées à des ingénieurs.

**Contacts**

Véronique PAQUET, Correspondant IDPE  
Tél. : 05 61 55 92 43  
Mél : fc@insa-toulouse.fr

### Déroulement de la validation en 2 phases

#### → Phase 1 : accueil et orientation par le CRIVA

L'INSA a constitué avec d'autres écoles d'ingénieurs de Midi-Pyrénées un groupement dénommé CRIVA (Centre Régional Inter-écoles de Validation des Acquis) qui étudie les demandes de VAE pour le diplôme d'ingénieur des écoles membres.

#### → Phase 2 : instruction de la demande de validation à l'INSA

Après examen du dossier et entretien avec le candidat, le jury de l'école se prononce soit pour une validation totale en attribuant le diplôme visé, soit pour une validation partielle en indiquant les savoirs et compétences restant à acquérir, soit pour aucune validation.

### Complément des acquis en vue de l'obtention du diplôme (phase 3)

### Les spécialités à l'INSA de Toulouse

- Automatique et informatique industrielle
- Bâtiment et travaux publics
- Biologie appliquée
- Génie physique
- Informatique
- Mécanique
- Mesures et instrumentation

### Déroulement de la validation

L'examen comporte 2 épreuves : entretien avec un jury de l'école puis, en cas de réussite, soutenance d'un mémoire. La délivrance du titre d'ingénieur relève de la décision du jury national, sous le sceau du Ministère chargé de l'Enseignement Supérieur.

*Une réponse adaptée  
aux besoins de formation*

## LES STAGES SUR MESURE



### Public/objectifs

Le service de la formation continue organise des stages de formation de courte durée sur mesure, de niveau technicien à ingénieur, pour répondre à des demandes d'actualisation ou de perfectionnement des connaissances et des savoir-faire dans un domaine scientifique donné.

Les diverses compétences pédagogiques et scientifiques développées par les départements de formation de l'INSA et les laboratoires de recherche associés sont sollicitées pour la réalisation de ces actions.

### Domaines de compétences

- Génie Mathématique (calcul scientifique, logiciel Matlab, analyse des données, logiciels de statistiques, modélisation)
- Génie Biochimique et Alimentaire (microbiologie, biologie moléculaire, physiologie microbienne, bio-séparation, enzymologie, bioréacteurs)
- Génie Civil et Urbanisme (durabilité, vieillissement, pathologie, environnement, nouveaux bétons, comportement des structures)
- Génie Électrique et Informatique (automatique, électronique, informatique, temps réel, micro-systèmes, réseaux informatiques, télécommunications)
- Génie Mécanique (assemblages mécaniques, CFAO, conception mécanique optimale, micro-fluidique, systèmes hydrauliques, systèmes industriels)
- Génie des Procédés et Environnement (génie des procédés, hydrodynamique, traitement des eaux résiduaires, production d'eau potable, conditionnement d'eaux industrielles)
- Génie Physique (caractérisation, méthodes d'analyses physico-chimiques, microscopie électronique, imagerie, instrumentation)
- Communication et Gestion (entreprise, simulation de gestion, management, équipe, langues étrangères)

### Déroulement de la formation

À partir d'un besoin de formation exprimé (cahier des charges), le service de la formation continue travaille en relation avec les spécialistes du domaine scientifique concerné afin d'élaborer un programme pédagogique adapté et le devis correspondant.

Les stages peuvent être réalisés au sein de l'INSA, dans le site de l'entreprise ou de l'organisme ou dans tout autre lieu souhaité.

### LES STAGES SUR CATALOGUE EN BIOTECHNOLOGIES

Catalogue disponible sur demande ou téléchargeable sur [www.insa-toulouse.fr](http://www.insa-toulouse.fr), rubrique Formation Continue.

**Contacts**

Fanny VERRET-SAGEAUX,  
Conseil en Formation Continue  
Tél. : 05 61 55 92 43  
Mél : fanny.verret@insa-toulouse.fr

Relever de nouveaux défis





La formation continue a un rôle essentiel dans la vie de l'INSA de Toulouse, elle répond à une volonté de valorisation et de transfert des activités d'enseignement et de recherche de l'établissement.

Elle s'adresse aussi bien aux personnes actuellement engagées dans la vie active (à titre personnel ou dans le cadre de leur entreprise) qu'aux demandeurs d'emploi qui désirent reprendre des études ou faire reconnaître leur expérience acquise.

Le service de la formation continue développe diverses actions en ce sens : il organise des stages ponctuels, des cycles de formation et des cursus qualifiants pour tous ceux qui souhaitent actualiser leurs connaissances, acquérir de nouvelles compétences, anticiper des changements professionnels ou préparer un diplôme. Il propose également des parcours de validation des acquis professionnels et de l'expérience. Le service assure l'accueil, l'information, le conseil et le suivi administratif de toutes les actions de formation continue.

*Merci de votre confiance déjà témoignée et tout à votre écoute pour de nouveaux projets.*

Véronique Paquet  
Responsable du Service

## FORMATION CONTINUE DIPLÔMANTE

*Formations longues conduisant à un diplôme ou un label*

Diplôme d'Ingénieur  
→ Formation Continue INSA (IFCI)

Diplôme de Formation Supérieure Technologique (DFST)

→ Mastère spécialisé

## VALIDATION DES ACQUIS

*Reconnaissance des compétences en vue de l'obtention d'un diplôme d'ingénieur*

→ Validation des Acquis de l'Expérience (VAE)

→ Titre d'Ingénieur Diplômé par l'État (IDPE)

## FORMATION CONTINUE ACTUALISANTE

*Stages d'actualisation des connaissances de courte durée*

→ Stages sur mesure

→ Stages sur catalogue

### Contacts

Service de la Formation Continue  
Responsable : Véronique PAQUET  
Tél. : 05 61 55 95 68  
Mél : fc@insa-toulouse.fr



135, avenue de Rangueil  
31077 Toulouse cedex 4 - France  
Tel. + 33 (0)5 61 55 95 13  
Fax + 33 (0)5 61 55 95 00

[www.insa-toulouse.fr](http://www.insa-toulouse.fr)

Création : Comroux 05 64 60 90 68 - Photos et Illustration : Phœnix - janvier 2007

Institut National des Sciences Appliquées de Toulouse

Formation Continue

Relever de nouveaux défis



INSTITUT NATIONAL  
DES SCIENCES APPLIQUÉES  
DE TOULOUSE

Education Nationale