



Bibliothèque Numérique de l'INSA de Toulouse

Mode d'emploi des livres électroniques NUMILOG

Sommaire

1.	Présentation.....	2
2.	Mode d'accès au catalogue des livres électroniques	2
3.	Modalités d'emprunt ?.....	2
3.1.	Nombre de livres empruntables.....	2
3.2.	Durée du prêt.....	2
4.	Configuration requise de l'ordinateur	2
4.1.	Installation.....	3
5.	Modalité d'identification.....	3
6.	Procédure pour emprunter un livre	3
7.	Utilisation d'Adobe digital Editions.....	4
7.1.	Présentation de l'interface.....	4
7.2.	Prise de notes	6
7.3.	Impression et copie des livres	6
7.3.1.	Copie d'un livre électronique	6
7.3.2.	Impression d'un livre.....	7
7.4.	Restitution du livre avant la fin du délai.....	8
7.5.	Retrouver les livres téléchargés sur mon ordinateur	9

1. Présentation

La Bibliothèque de livres électroniques de l'INSA vous permet d'emprunter un livre sous format numérique aussi appelé e-book.

Vous avez la possibilité soit de consulter un livre directement en ligne sans l'emprunter, soit de l'emprunter pour une durée déterminée suivant les modes d'emprunt. (cf. emprunter un livre).

Il existe plusieurs modalités pour accéder au catalogue NUMILOG et certaines conditions matérielles doivent être respectées.

2. Mode d'accès au catalogue des livres électroniques

3 possibilités :

- 1- En faisant une recherche dans le catalogue Archipel et en suivant le lien qui figure dans la ligne « accès au texte »
- 2- A partir du site de la bibliothèque de l'INSA : <http://www.insa-toulouse.fr/fr/bib.html>
- 3- En tapant dans votre navigateur l'URL d'accès au site: <http://www.numilog.com/bibliotheque/insa-toulouse/>

3. Modalités d'emprunt ?

Tout usager inscrit à la bibliothèque de l'INSA de Toulouse et possédant un compte « webmail ».

3.1. Nombre de livres empruntables

Vous pouvez emprunter jusqu'à **4 livres** simultanément. Le nombre de livres électroniques empruntés est indépendant du prêt papier. Vous pouvez cumuler les deux prêts.

3.2. Durée du prêt

- Si vous vous connectez depuis un poste de travail de l'INSA, la durée proposée sera de **2 heures**.
- Si vous vous connectez depuis **un poste extérieur** à l'INSA (ex : votre domicile), elle sera de **7 jours**.

4. Configuration requise de l'ordinateur

Pour lire les livres électroniques, le logiciel Acrobat Reader.6, 7 doit être installé sur votre ordinateur.

Si la version 8 est installée sur l'ordinateur, il faudra télécharger un logiciel additionnel, **Adobe Digital Edition**. (cf. ci-dessous procédure pour emprunter un livre)

Nous vous conseillons d'utiliser le logiciel gratuit Adobe digital Editions téléchargeable gratuitement

<http://labs.adobe.com/technologies/digitaleditions/install/>

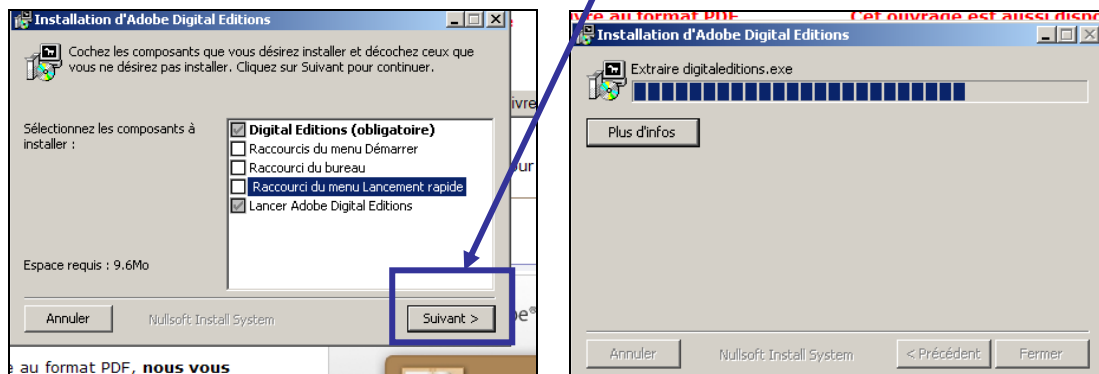
4.1. Installation

Cliquer sur « **Installer** », « **Oui** ». Attendre et accepter les termes d'utilisations.



Puis accepter les conditions d'utilisations

Poursuivre l'installation en cliquant sur « **Suivant** »



5. Modalité d'identification

- Si vous vous connectez depuis un poste de travail de l'INSA, aucune identification n'est nécessaire.
- Si vous vous connectez depuis un poste extérieur à l'INSA après avoir téléchargé le client VPN (ex : votre domicile), il vous sera demandé le login et mot de passe de votre messagerie INSA

6. Procédure pour emprunter un livre

Lorsque vous avez choisi un livre dans le catalogue, cliquez sur « Emprunter », puis confirmez en cliquant sur « **Emprunter le livre pour une durée de X jours** ».

Fiche livre

Titre : Les nanosciences : 2. Nanomatériaux et nanochimie [[Ajouter aux favoris](#)]

AUTEUR Marcel Lahmani
 EDITEUR Belin
 Référence 2701138310
 FORMAT PDF
 POIDS 54360 Ko
 Publication 2006

3 exemplaires disponibles

Emprunter >



Nombre d'exemplaires disponibles

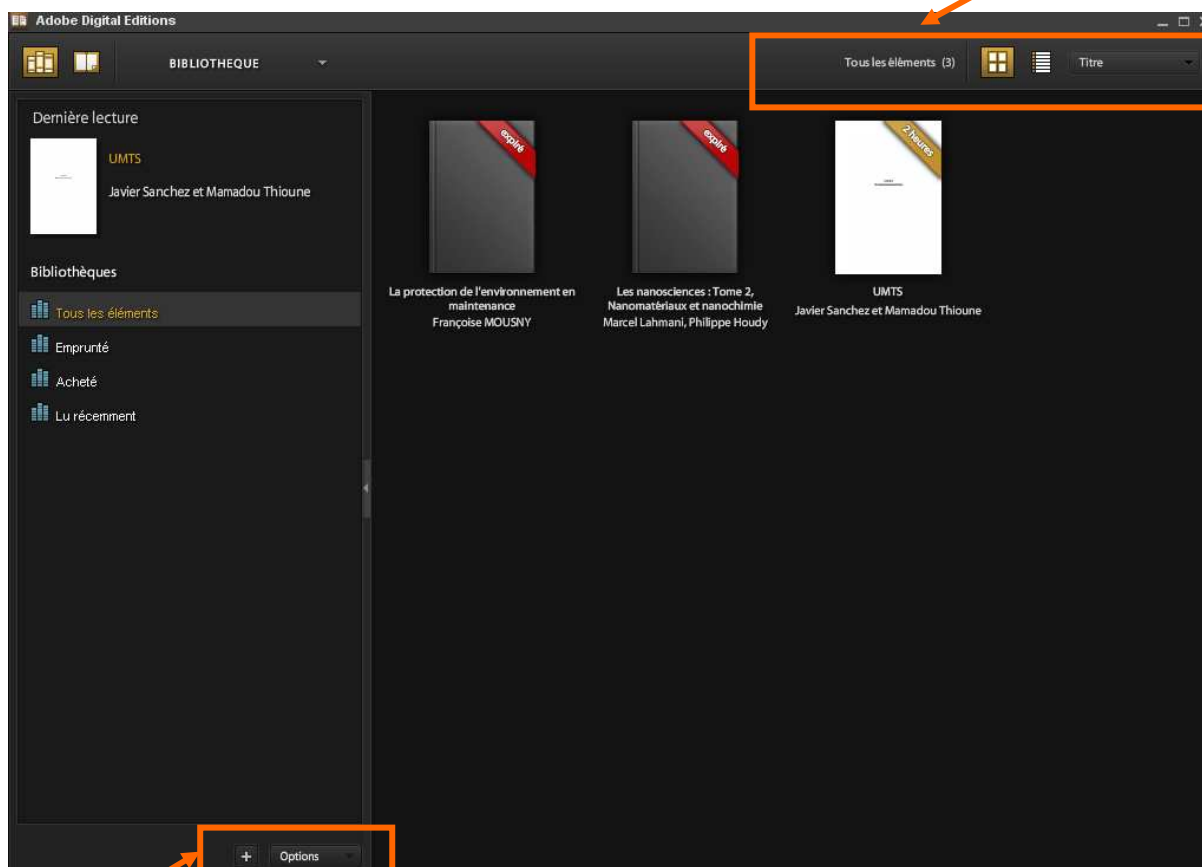


Le livre se téléchargera alors sur votre ordinateur.

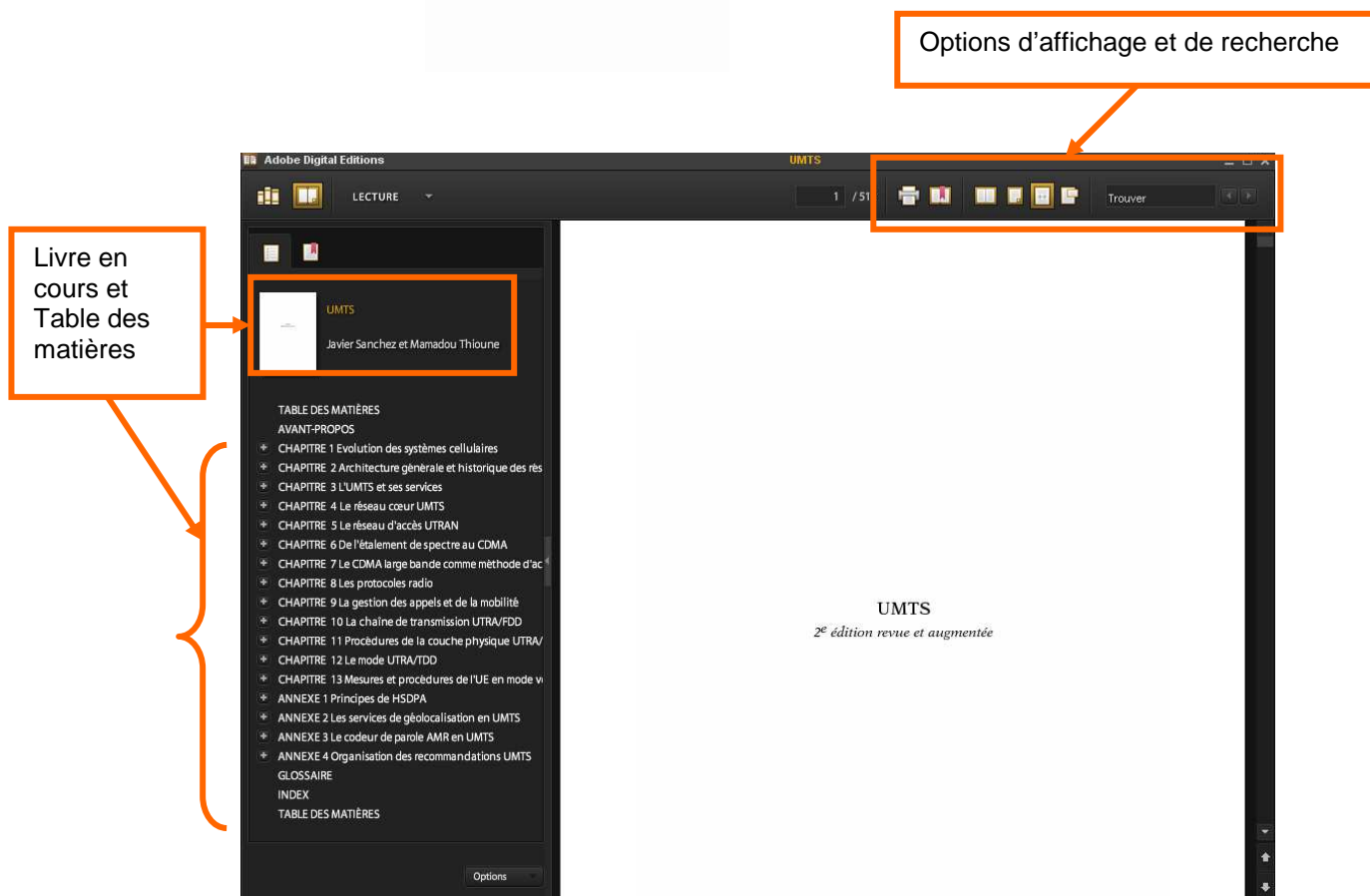
7. Utilisation d'Adobe digital Editions

7.1. Présentation de l'interface

Options d'affichage et de tri

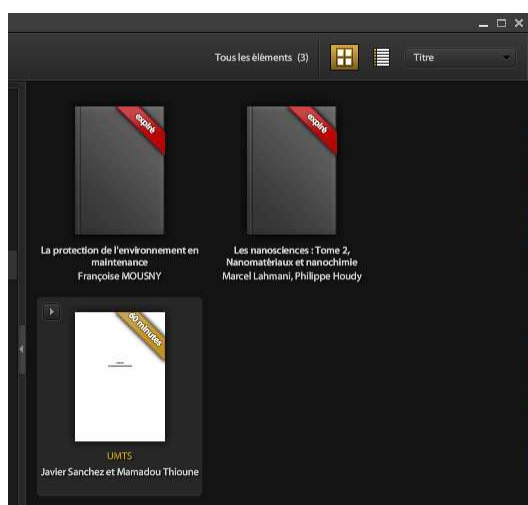


Permet la création et la gestion de bibliothèque



Les ouvrages empruntés peuvent s'afficher soit sous format miniatures, soit sous format de liste détaillée.

Pour obtenir la liste détaillée, il vous faut cliquer dans bibliothèque, « affichage liste »



Format miniatures

This screenshot shows the library view in 'Format Liste détaillée', displaying a table with the following data:

Titre	Auteur	Editeur	Dernière lecture	Date d'ajout	Pages	Etat
La protection de L...	Françoise MOUSNY	Dunod		18 Fév, 2009, 3:17	60	Expiré
Les nanoscience...	Marcel Lahmani,	BELIN	23 Fév, 2009, 3:0	23 Fév, 2009, 3:0	696	Expiré
UMTS	Javier Sanchez et	HERMÈS	28 Juil, 2009, 12:	28 Juil, 2009, 11:	512	58 min

Format Liste détaillée

7.2. Prise de notes

La prise de note possible. Elle vous permettra de retrouver un paragraphe ou une page qui vous aura intéressé.

Démarche à suivre :

Positionnez-vous sur une page ou sélectionnez un paragraphe,

Puis cliquer sur création de signets

Ajoutez la note

Ok pour enregistrer

The screenshot shows a PDF reader window titled "Construction de maisons à ossature bois". The sidebar on the left displays a list of bookmarks, with one selected. The main document area shows a page with text and an image of a timber-framed house. A dialog box titled "Ajouter un signet - 28/07/09" is open, allowing the user to add a new bookmark. The dialog contains fields for "Extrait:" (containing a snippet of text) and "Remarques:" (containing "essai2"). The "OK" button is highlighted. Orange callout boxes with arrows point to various elements: "Création de signets" points to the dialog box; "Affichage des signets" points to the sidebar; "Liste des signets" points to the list of bookmarks; "Notes" points to the "Remarques:" field; and "Passage sélectionné" points to the highlighted text in the document.

Pour afficher les notes prises, il suffit de cliquer sur l'onglet « **Signets** », puis sélectionner parmi la liste des signets celui qui vous intéresse.

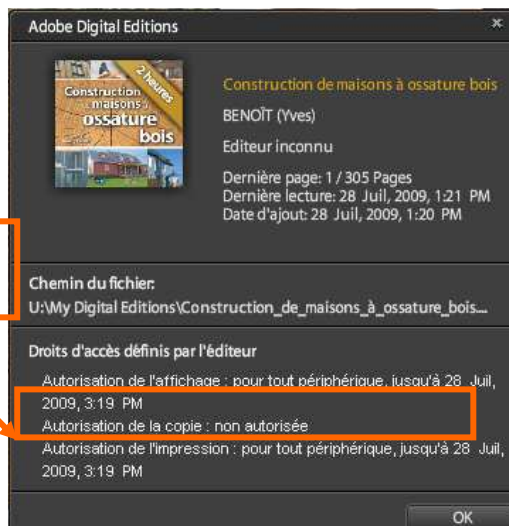
7.3. Impression et copie des livres

7.3.1. Copie d'un livre électronique

Les informations concernant le droit de copie se trouvent avec les informations relatives aux livres.

Nous vous conseillons de vérifier les droits octroyés afin de ne pas avoir d'erreur lors de la copie dans un document « Word ».

Information relative aux droits de copies



7.3.2. Impression d'un livre

Les impressions et les copies sont possibles dans les limites fixées par l'éditeur. Des icônes sous chaque livre permettent de connaître les modalités d'impressions choisies par l'éditeur.

S'il n'y a aucune icône

L'éditeur refuse que l'on fasse des impressions

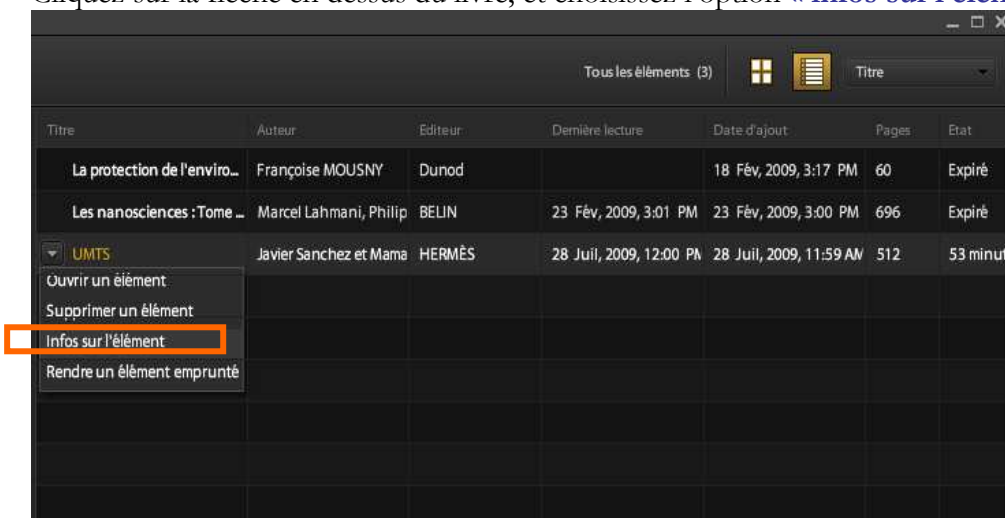
Icône d'impression partielle

L'éditeur autorise d'imprimer entre 10 % et 20 % du livre

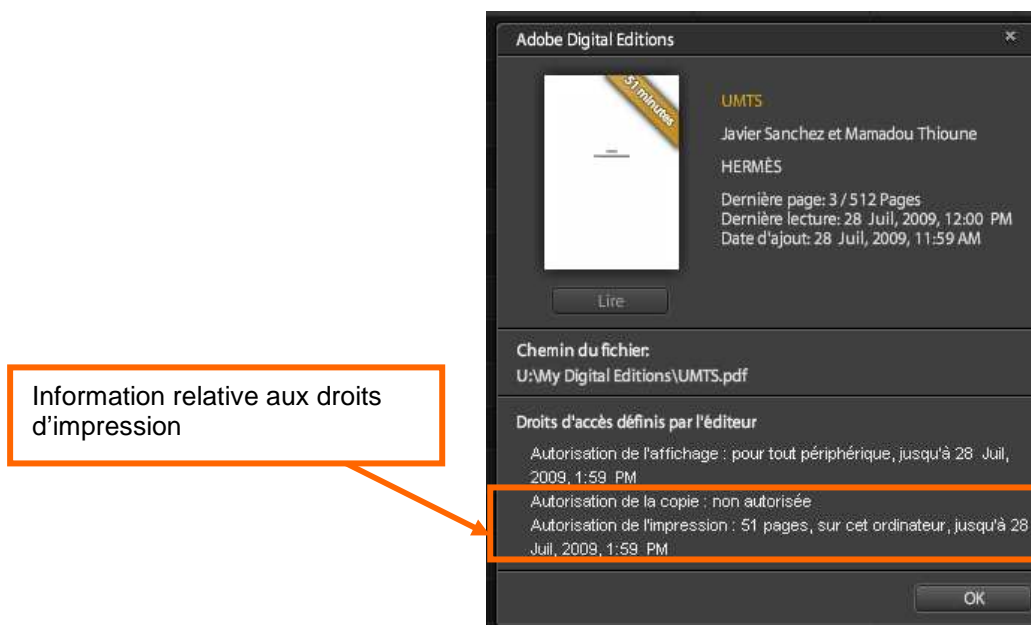


Afin de connaître le nombre exact de pages que vous avez droit d'imprimer via Adobe digital Editions :

Cliquez sur la flèche en dessus du livre, et choisissez l'option « **infos sur l'élément** »



Vous obtenez alors les renseignements sur le nombre de pages que vous avez droit d'imprimer.



Icône Impression

L'éditeur autorise l'impression totale du livre



Attention : L'impression et la copie sont limitées de manière à respecter les droits d'auteur.

7.4. Restitution du livre avant la fin du délai

Pour rendre le livre avant la date de retour, il vous suffit suivant le logiciel de lecture utilisé :

Adobe Reader 6 et 7 :

Fermez l'ouvrage sans quitter Acrobat Reader

Cliquez sur le menu Fichier, et sélectionner soit « **Mon bibliorum** » soit « **Mes publications numériques** », selon la version avec laquelle vous travaillez.

L'ouvrage apparaît alors sous forme de vignette, il vous suffit de faire un clic droit sur la vignette et choisir « **Rendre au prêteur** ».

Après confirmation, le livre sera remis en circulation.

Adobe Digital Editions

Cliquez dans options d'éléments et « **Rendre l'éléments emprunter** », que vous devez confirmer sur la fenêtre qui s'ouvre alors.




7.5. Retrouver les livres téléchargés sur mon ordinateur

Pendant la période de prêt

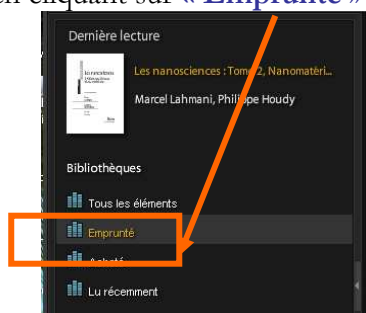
Adobe Reader 6 et 7 :

Cliquez sur « **Fichier mes publications numériques** » ou « **Bibliorum** » suivant la version Adobe

Adobe Digital Editions

Cliquez sur l'icône  afin d'afficher tous les livres de la bibliothèque.

Vous retrouver alors vos livres en cliquant sur « **Emprunté** » dans « Bibliothèques »



Les fichiers téléchargés sont stockés dans le dossier « **My digital Editions** » du dossier Mes documents.

