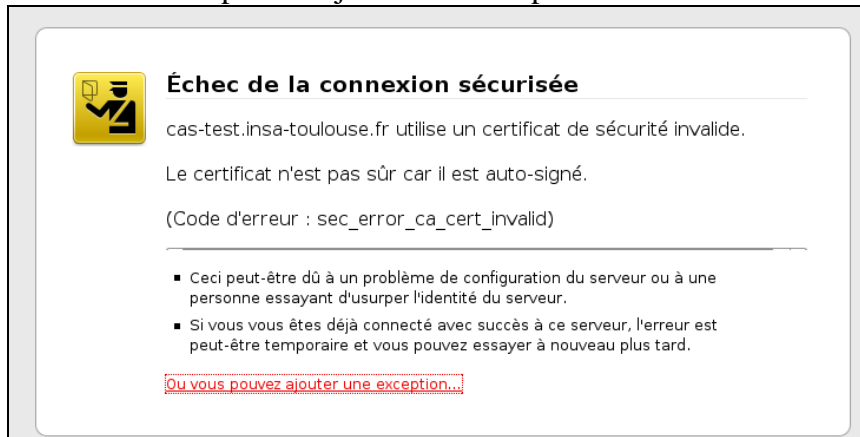


Emprunter un livre sur Numilog

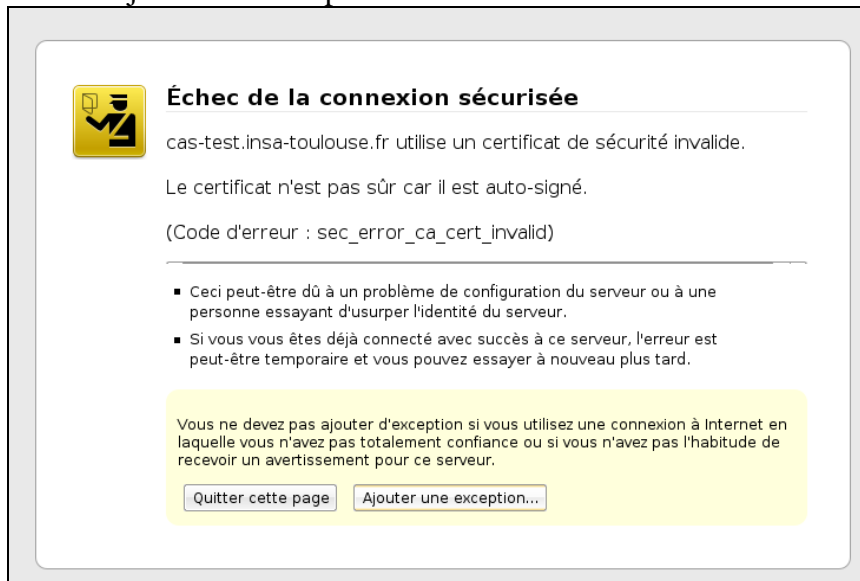
Accepter le certificat de sécurité :

1. Firefox :

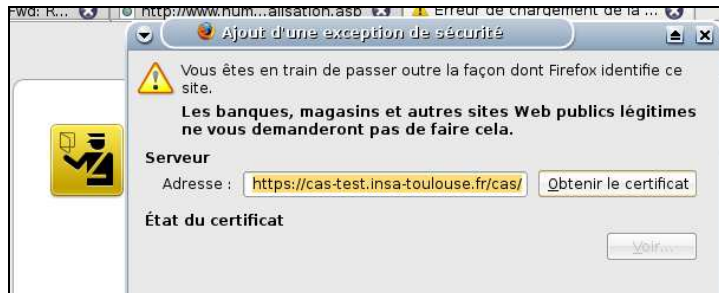
Cliquer sur « Ou vous pouvez ajouter une exception ... »



Cliquer sur « Ajouter une exception... »



Cliquer ensuite sur « Obtenir le certificat »



Il faut ensuite « Confirmer l'exception de sécurité »



Il faut ensuite vous connecter avec votre login et mot de passe mail INSA.



2. Internet Explorer 7

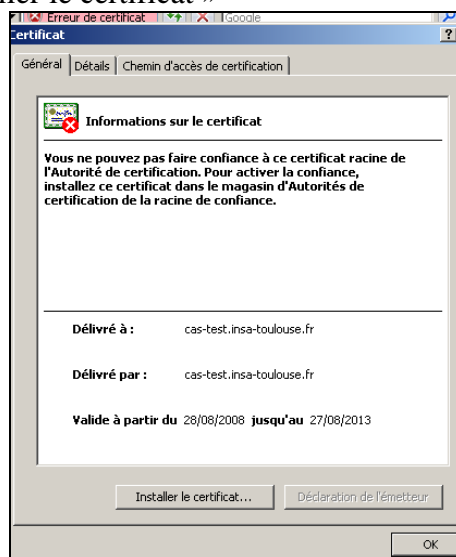
Cliquer sur « Poursuivre avec ce site Web (non recommandé). »



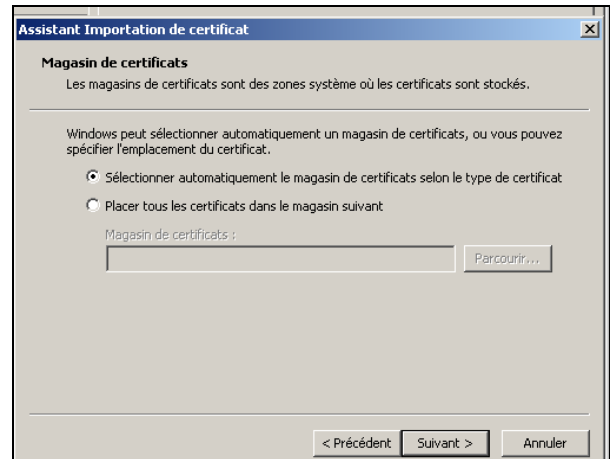
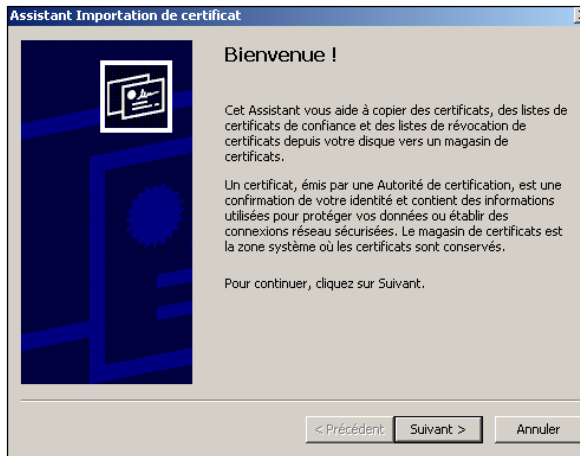
Cliquer ensuite sur « Afficher les certificats »



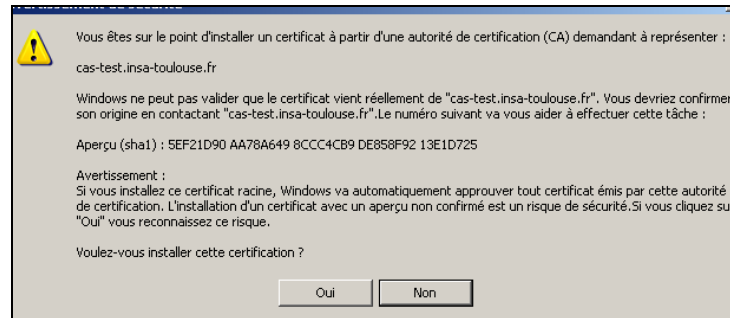
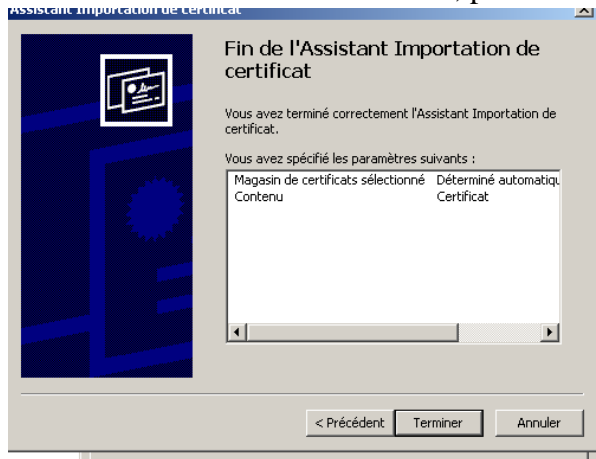
Il faut ensuite « Installer le certificat »



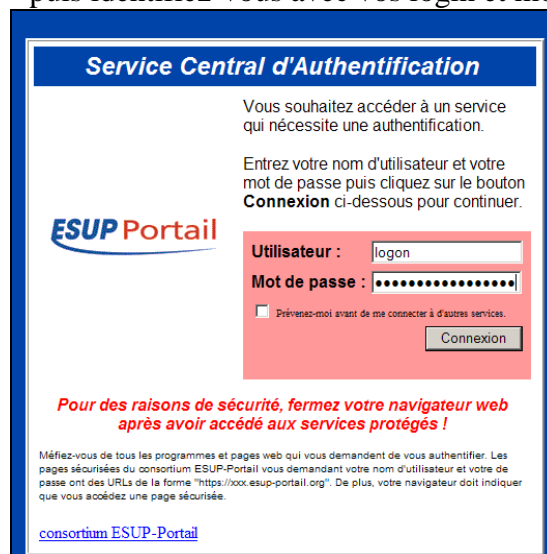
Faire « Suivant » deux fois.



Il faut ensuite sur « Terminer », puis sur « Oui »

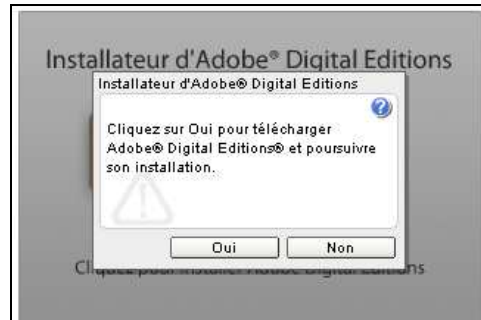


Valider sur « OK » puis identifiez-vous avec vos login et mot de passe mail INSA

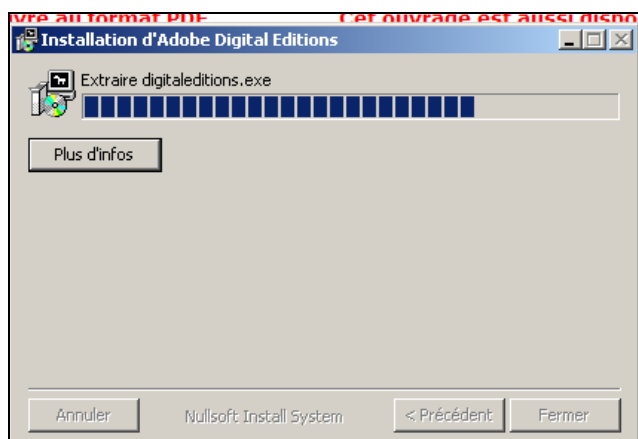
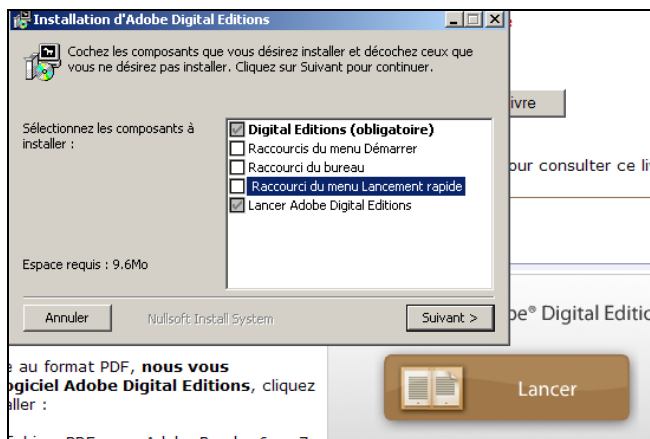


3. Installer Adobe Digital Editions

Cliquer sur « Installer », « Oui »,



Poursuivre l'installation en cliquant sur « Suivant »



Vous pouvez désormais lire vos ouvrages emprunés.

LECTURE

1 / 361

Trouver

Introduction aux réseaux
Xavier Lagrange

Table des matières
Préface
+ Chapitre 1 Introduction
+ Chapitre 2 Le circuit de données
+ Chapitre 3 Protocoles de liaison de données
+ Chapitre 4 Les concepts généraux des réseaux
+ Chapitre 5 Réseaux à circuits virtuels
+ Chapitre 6 Le modèle de référence à sept couches
+ Chapitre 7 Les réseaux locaux d'entreprise
+ Chapitre 8 Principes des réseaux IP
+ Chapitre 9 Les réseaux téléphoniques
+ Chapitre 10 Evaluation de performances
+ Chapitre 11 Services de télécommunications
+ Chapitre 12 Solutions des exercices
+ Annexe 1 Le codage des informations
+ Annexe 2 La normalisation
Annexe 3 Principaux modems standards
+ Bibliographie
Glossaire des réseaux
Index

Introduction aux réseaux